

(SUNO
ASSET)

RELATÓRIO DE MONITORAMENTO

FII Suno Energias Limpas
Maio de 2023



SNELT1

IDENTIFICAÇÃO

Prezado(a) investidor(a),

Seguindo os objetivos da Suno Asset, principalmente o de alinhamento e transparência com os nossos cotistas, disponibilizamos o nosso relatório de monitoramento do SUNO ENERGIAS LIMPAS - SNEL11.

O monitoramento das operações é um dos pilares fundamentais dos investimentos, além de que é uma das muitas vantagens do acompanhamento por uma equipe profissional como a da Suno Asset. O SNEL11 tem como objetivo financiar o desenvolvimento de usinas geradoras de energias limpas.

O monitoramento desses projetos se dá basicamente em três instâncias:

- i. **Monitoramento de Obras:** Acompanhamento do avanço das obras com o intuito de mapear possíveis riscos relacionados a sua execução e assim, buscar soluções para estes eventuais contratempos.
- ii. **Monitoramento da Produção de Energia:** Apuração mensal da geração de energia durante o mês para validar se a eficiência dos projetos está em linha com o planejado.
- iii. **Monitoramento da Comercialização da Energia:** Verificação do andamento da comercialização da energia gerada pelas usinas investidas pelo fundo e monitoramento da inadimplência da base de clientes.

Iremos apresentar essas informações mensalmente com o intuito de dar visibilidade ao mercado sobre o andamento dos projetos, assim como das ações que estão sendo realizadas pelo time de gestão do SNEL11.

Boa leitura!

IDENTIFICAÇÃO

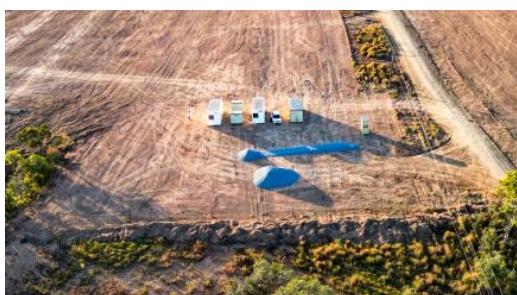
#	Identificação	Parceiro	Localização	UF	Distribuidora	Capex (R\$ '000)	Potência	TIR a.a.	% PL
1	UFV San Remo 1 e 2	Impetus Energy	João Pinheiro	MG	CEMIG	19.120,00	4,76 MW	24,96%	40,44%

IMPETUS – SAN REMO 1 E 2

DESTAQUES



FOTOS DA OBRA



Fonte: Impetus Energy

RESUMO

Os projetos San Remo 1 e 2 tratam-se de duas Usinas fotovoltaicas (UFV) desenvolvidas em parceria com o Grupo Impetus Energy na região de João Pinheiro em Minas Gerais. Somados, os dois projetos possuem *capex* de R\$ 19,1 MM e potência instalada projetada de 4,76MW (1,4MW San Remo 1 e 3,36MW San Remo 2) que, em média, deverão gerar cerca de 611 mil kwh/mês. A energia gerada pelas usinas será vendida através de comercializadoras, tendo como público alvo pessoas físicas e pequenos negócios. A projeção desse fluxo de comercialização corrobora com uma TIR de 24,95% a.a. para os projetos.

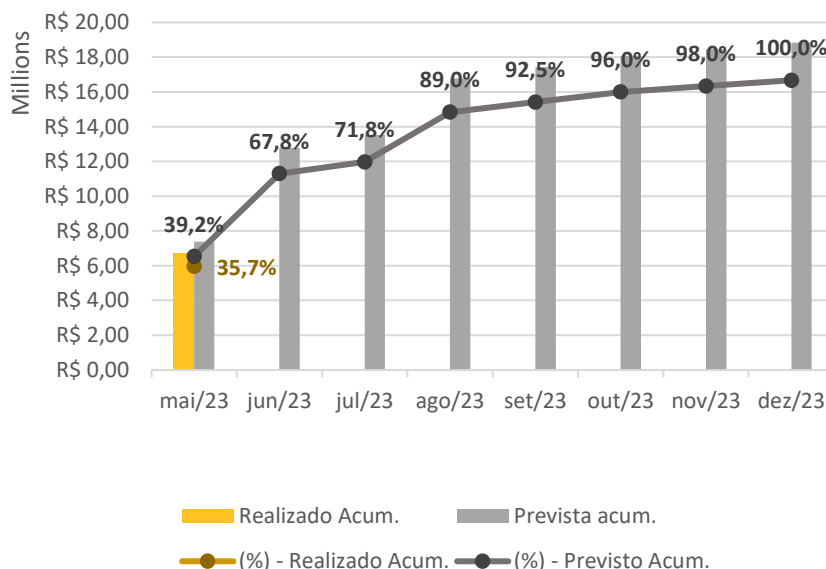
O grupo Impetus Energy atua na área de geração fotovoltaica realizando o desenvolvimento, execução e gestão dos projetos. O grupo foi fundado em 2011, e desde então desenvolveu centenas de projetos na Bahia, Minas Gerais, Goias, Distrito Federal e Espírito Santo.

O mês de maio foi o primeiro mês das atividades de obras da usina. Sendo assim os serviços executados durante esse período foram as atividades preliminares como terraplanagem, canteiro de obras, poço artesiano e finalização dos projetos.

Destacamos que as atividades realizadas no mês tiveram avanço acima do esperado, como podemos ver no gráfico “Visão Atividades Macro” localizado na página 4, onde as atividades executadas apresentaram uma média de 11,25% de adiantamento frente ao previsto.

PARECER: SAUDÁVEL

Cronograma Financeiro (Previsto – Realizado)



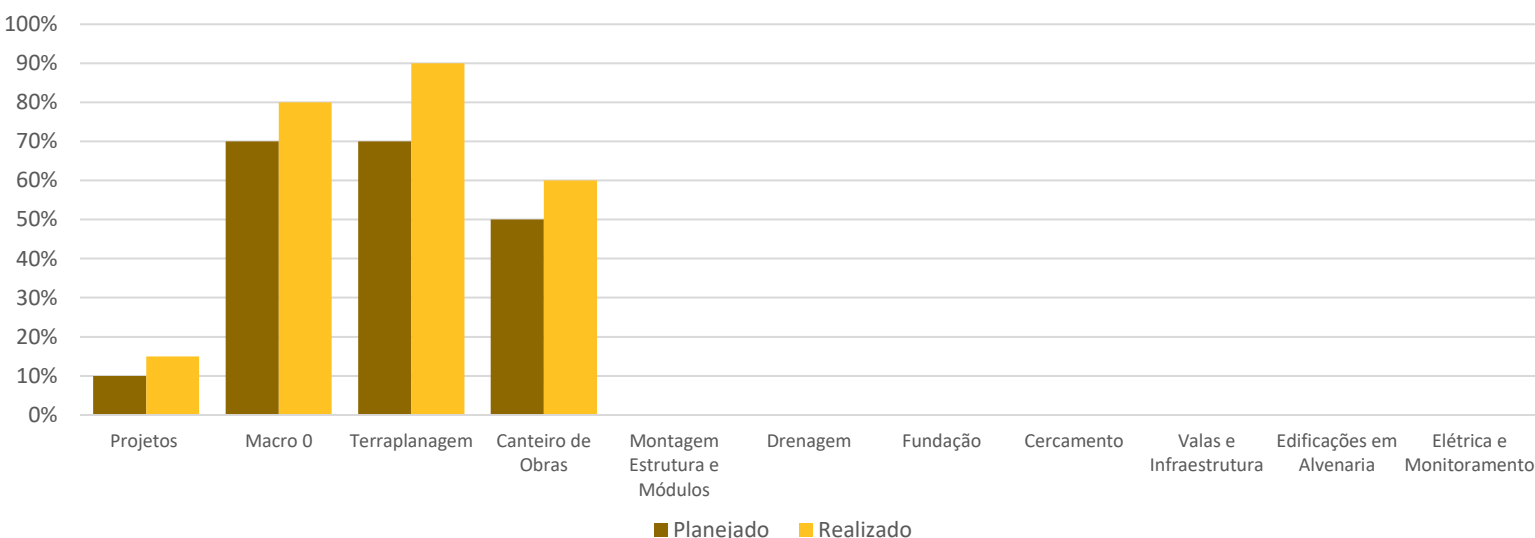
Fonte: Impetus Energy. Elaboração: Suno Asset.

IMPETUS – SAN REMO 1 E 2

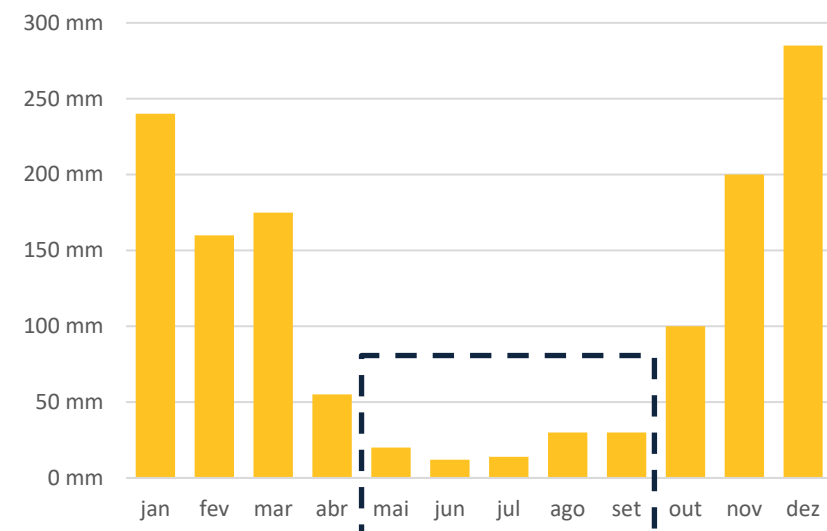
OBRAS

VISÃO GERAL

Visão Atividades Macro



Climatologia Histórica em João Pinheiro | MG



Próximas Atividades - Junho

Tarefa	Data	Etapa
Rede Nova	03/jun	Construção de 800m
Máquinas	12/jun	Perfuração do solo para estacas
Entrega	12/jun	1500 pilares
Entrega Equipe 1	12/jun	Implatação de pilares estruturas metálica
Implatação Drenagem	26/jun	Início

RESUMO

No período de maio, 4 atividades avançaram de forma significativa: Projetos (15%), marco zero (80%), terraplanagem (90%) e instalação do canteiro de obras (60%). Vale ressaltar que todas essas atividades evoluíram mais que o planejado pelo grupo de engenharia para o período, o que na visão do time Suno é bastante positivo já que tais atividades iniciais, quando atrasadas, impedem o andamento de outras etapas e assim vem a gerar um atrasado generalizado na obra.

Para o mês de julho é esperado o avanço nas seguintes etapas: construção de 800 metros da rede nova, perfuração do solo para implantação de estacas, entrega e implantação 1500 pilares e o início da implantação da drenagem.

Além disso, ressaltamos que historicamente a região de João Pinheiro apresenta a menor precipitação histórica nos meses de maio, junho, julho, agosto e setembro, que são justamente os meses de maior avanço previsto no cronograma de obras.

IMPETUS – SAN REMO 1 E 2

OBRAS

ATIVIDADES EM ANDAMENTO

TERRAPLANAGEM

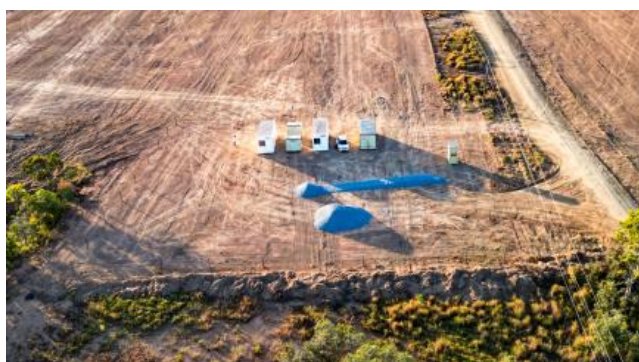
Estágio Inicial



Estágio Atual



CANTEIRO DE OBRAS



COMENTÁRIOS

A terraplanagem evolui bastante no mês de maio, avançando 90% durante o período. É esperado que os 10% restantes sejam concluídos até a metade do mês de junho.

O canteiro de obras também segue em andamento, a previsão é de que os 40% remanescentes para o término da instalação também ocorram até a metade do mês de junho. Vale ressaltar que ainda existem alguns detalhes do projeto do canteiro de obras a serem finalizados, mas na visão da gestão isso não deve ser um problema para o cumprimento do prazo.

IMPETUS – SAN REMO 1 E 2

OBRAS

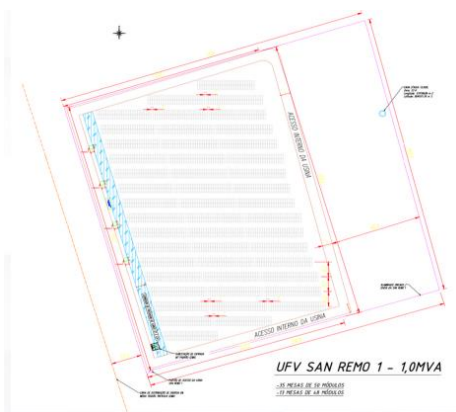
ATIVIDADES CONCLUÍDAS

POÇO ARTESIANO

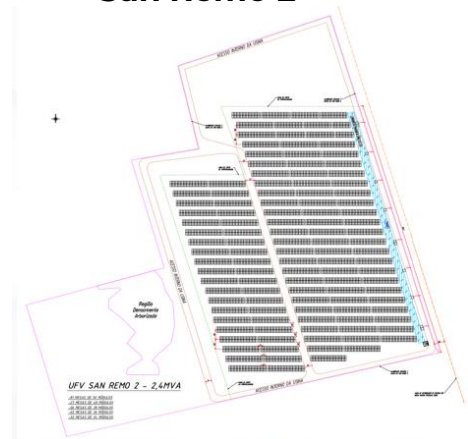


LAYOUT DEFINITIVO

San Remo 1



San Remo 2



COMENTÁRIOS

No mês de maio foram finalizados o poço artesiano e os layouts finais dos projetos de ambas as usinas.

SUNO ASSET

Este material, disponibilizado sob demanda, consiste em breve resumo de cunho meramente informativo, não configurando consultoria, oferta, solicitação de oferta, ou recomendação para a compra ou venda de qualquer investimento ou produto específico. O BTG Pactual, suas empresas afiliadas, subsidiárias, seus funcionários, diretores e agentes não se responsabilizam e não aceitam qualquer passivo oriundo de perda ou prejuízo eventualmente provocado pelo uso de parte ou da integralidade do presente material informativo. Embora as informações e opiniões expressas neste documento tenham sido obtidas de fontes confiáveis e fidedignas, nenhuma garantia ou responsabilidade, expressa ou implícita, é feita a respeito da exatidão, fidelidade e/ou totalidade das informações. Todas as informações, opiniões e valores eventualmente indicados estão sujeitos a mudança sem aviso. Este material não tem relação com objetivos específicos de investimentos, situação financeira ou necessidade particular de qualquer destinatário específico, não devendo servir como única fonte de informações no processo decisório do investidor que, antes de decidir, deverá realizar, preferencialmente com a ajuda de um profissional devidamente qualificado, uma avaliação minuciosa do produto e respectivos riscos face a seus objetivos pessoais e à sua tolerância a risco (Suitability). LEIA O FORMULÁRIO DE INFORMAÇÕES COMPLEMENTARES, LÂMINA DE INFORMAÇÕES ESSENCIAIS E O REGULAMENTO ANTES DE INVESTIR. RENTABILIDADE PASSADA NÃO REPRESENTA GARANTIA DE RENTABILIDADE FUTURA. FUNDOS DE INVESTIMENTO NÃO CONTAM COM GARANTIA DO ADMINISTRADOR, DO GESTOR, DE QUALQUER MECANISMO DE SEGURO OU FUNDO GARANTIDOR DE CRÉDITO – FGC. O Grupo BTG Pactual, seus diretores, funcionários e demais colaboradores, podem deter investimentos e/ou assessorar e/ou intermediar operações envolvendo os ativos financeiros e/ou companhias emissoras mencionados no documento. No Brasil, o BTG Pactual é autorizado e regulado pela Comissão de Valores Mobiliários (CVM) e pelo Banco Central do Brasil (BACEN). Não é autorizada a sua reprodução ou disponibilidade para circulação sem prévia autorização do BTG Pactual.

As informações contidas nesta apresentação não podem ser consideradas como única fonte de informações no processo decisório do investidor, que, antes de tomar qualquer decisão, deverá realizar uma avaliação minuciosa do produto e respectivos riscos, face aos seus objetivos pessoais e ao seu perfil de risco ("Suitability"). RENTABILIDADE PASSADA NÃO REPRESENTA GARANTIA DE RENTABILIDADE FUTURA. Assim, não é possível prever o desempenho futuro de um investimento a partir da variação de seu valor de mercado no passado. O BTG não assume que os investidores vão obter lucros, nem se responsabiliza pelas perdas. FUNDOS DE INVESTIMENTO NÃO CONTAM COM GARANTIA DO ADMINISTRADOR, DO GESTOR, DE QUALQUER MECANISMO DE SEGURO OU FUNDO GARANTIDOR DE CRÉDITO – FGC. É recomendada a leitura cuidadosa do Formulário de Informações Complementares e regulamento do fundo de investimento pelo investidor ao aplicar seus recursos.

